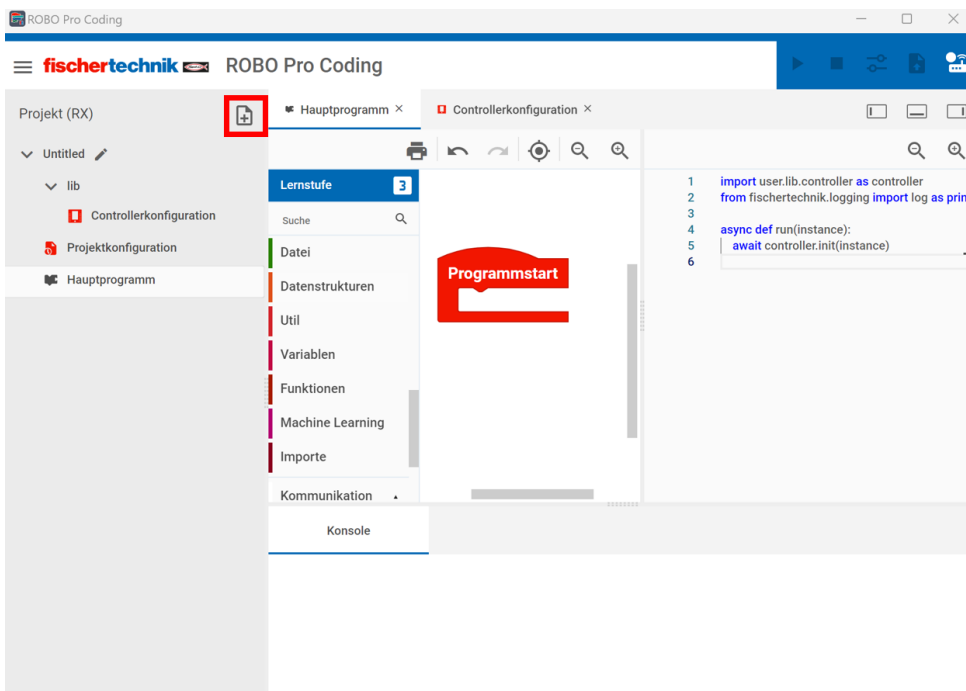


Importe

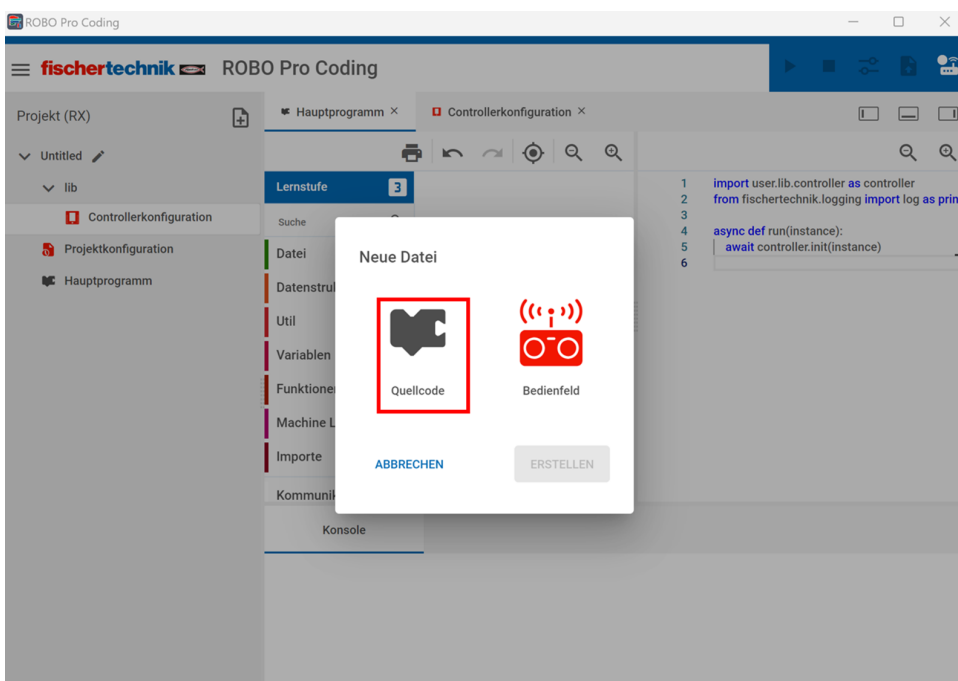
Importe enthält alle Funktionen aus selbst definierten Modulen in "lib". Funktionen dienen dazu, Teile des Codes wieder verwendbar zu machen und dadurch den Code insgesamt zu strukturieren (siehe "Funktionen").

Eine kurze Anleitung illustriert Schritt für Schritt, wie man eine neue Datei erstellt, Funktionen definiert, diese in einer Bibliothek organisiert und anschließend in einem Hauptprogramm importiert und verwendet.

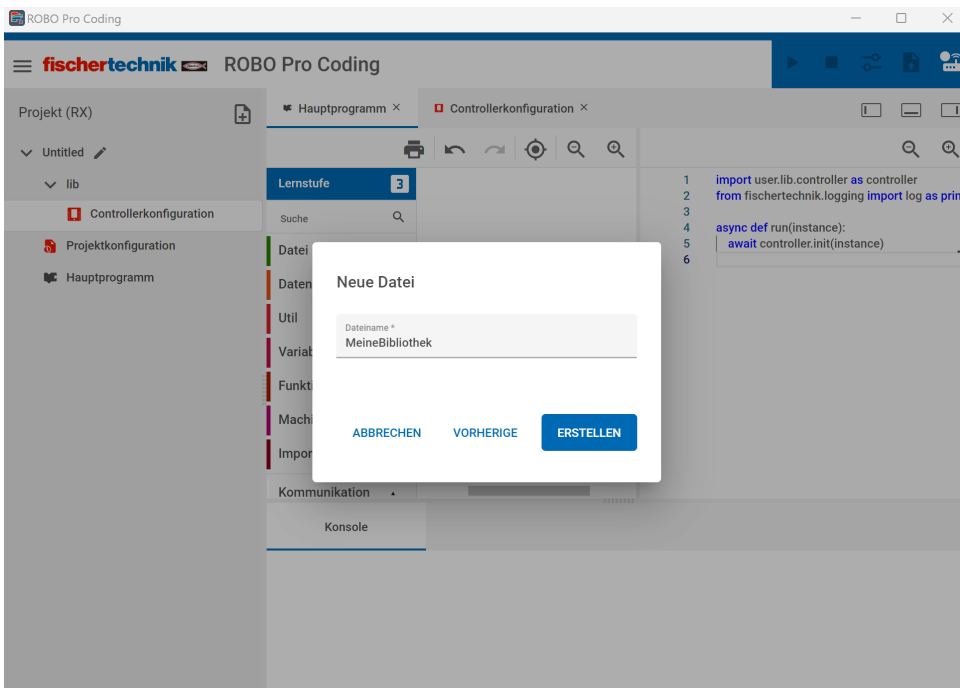
Der Prozess beginnt mit dem Klick auf das „+“-Symbol im Projektnavigator, um eine neue Datei zu erstellen.



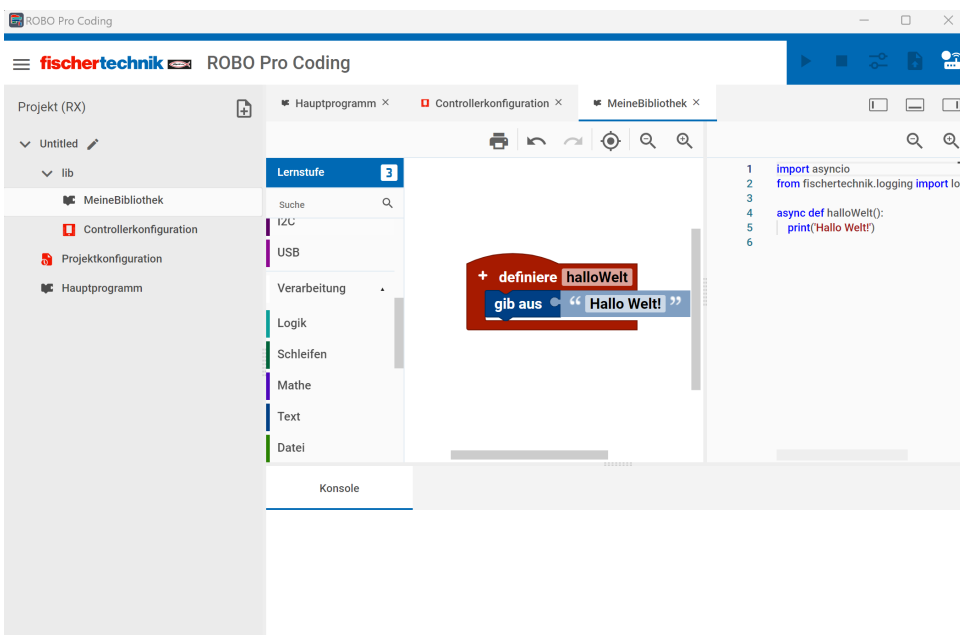
Dies öffnet ein Dialogfenster, in dem man zwischen verschiedenen Dateitypen wählen kann.



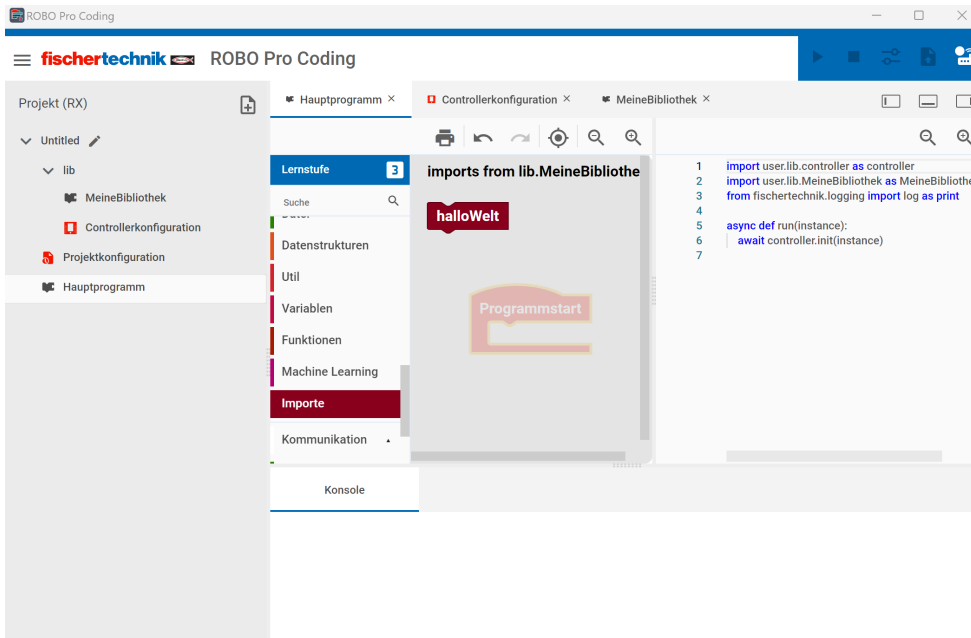
Nach Auswahl von „Quellcode“ wird man aufgefordert, einen Namen für die Datei einzugeben. In diesem Fall wird die Datei „MeineBibliothek“ genannt.



In der neu erstellten Quellcodedatei „MeineBibliothek“ wird eine Funktion definiert. Im Beispiel wird eine einfache Funktion namens „halloWelt“ erstellt, die „Hallo Welt!“ ausgibt. Dies zeigt, wie man wiederverwendbare Codeblöcke erstellt, die in verschiedenen Teilen des Projekts oder sogar in verschiedenen Projekten genutzt werden können.



Nach der Definition der Funktion wird sie im Hauptprogramm verwendet. Dies ermöglicht den Zugriff auf die „halloWelt“-Funktion.



Revision #9

Created 8 December 2022 07:06:17 by Alexander Steiger

Updated 8 November 2024 14:02:32 by phuesing