

Sorties

Le démarrage de chaque bloc

Le **démarrage de chaque bloc** permet d'exécuter un programme si une condition est remplie. Il fonctionne donc comme une distinction de cas, non seulement une fois, mais chaque fois que la condition est remplie, tout au long du programme. Le **démarrage de chaque bloc** :



Est une abréviation de la construction suivante :



On peut insérer dans le **démarrage chaque bloc** de la catégorie Sorties toutes les conditions de cette même catégorie.

Remarque : La section du programme à l'intérieur du **démarrage de chaque bloc** doit être courte et ne pas comporter d'appels bloqués ou de boucles de fin de session, afin que cette partie du programme puisse être traitée rapidement.

LED



Configurer

Les blocs **Configurer LED ...** et **Configurer luminosité LED ...** , il est possible d'allumer et d'éteindre la LED ou de régler sa luminosité sur une valeur définie (de 0 à 512).

Afficher

Le bloc **Récupérer la luminosité LED** permet de consulter la luminosité d'une LED et de la traiter comme une valeur.

Interroger

Les blocs **LED ...** et **Luminosité de la LED ...** permettent d'utiliser l'activité ou la luminosité d'une LED comme condition. Dans l'exemple, nous réglons la luminosité de la LED à 512, si elle n'a pas déjà cette luminosité.



Moteurs

Le symbole figurant sur les blocs moteurs représente tous les moteurs autres que les codeurs ou les servomoteurs.

Configurer

Le bloc **Définir la vitesse moteur à [] ...** permet de fixer la vitesse d'un moteur à une valeur donnée (de 0 à 512).

Afficher

Le bloc **Récupérer la vitesse du moteur** permet de consulter la vitesse d'un moteur et de la traiter comme une valeur.

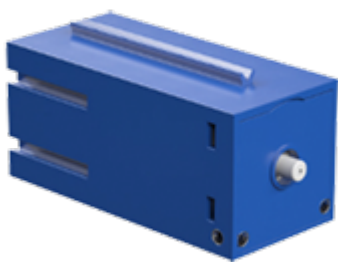
Interroger

Avec les blocs **Fonctionnement du moteur** et **Vitesse du moteur ...** il est possible d'utiliser l'activité ou la vitesse d'un moteur comme condition.

Arrêter

Le bloc **Arrêt moteur ...** permet d'arrêter un moteur.

Compresseur



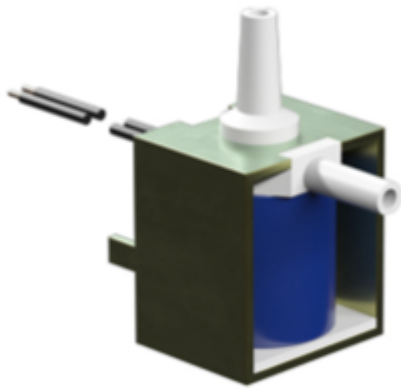
Configurer

Le bloc **Définir compresseur []** permet d'allumer ou d'éteindre le compresseur.

Interroger

Le bloc **Compresseur []** permet d'utiliser l'activité d'un compresseur comme condition.

Électrovanne



Configurer

Le bloc **Définir électrovanne** [] permet d'allumer ou d'éteindre l'électrovanne. Ici, « marche » signifie que la valve est ouverte et « arrêt » signifie que la valve est fermée.

Interroger

Le bloc **Electrovanne** [] permet d'utiliser l'activité d'une électrovanne comme condition.

Revision #5

Created 17 November 2021 20:34:31 by Admin

Updated 18 February 2022 11:55:19 by Admin