

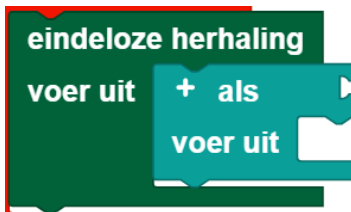
Uitgangen

Het blok Start elke keer

Het blok **Start elke keer** biedt de mogelijkheid om een programma te laten draaien, wanneer aan een voorwaarde is voldaan. Dit werkt dus net als een verschil tussen gevallen, maar wordt tijdens het gehele verloop van het programma niet slechts eenmaal doorlopen, maar elke keer wanneer aan de voorwaarde wordt voldaan. Het blok **Start elke keer**:



is een afkorting voor onderstaande constructie:



Je kunt in het blok **Start elke keer** van de categorie Uitgangen alle voorwaarden uit juist deze categorie gebruiken.

Aanwijzing: Het programmagedeelte van het blok **Start elke keer** moet kort worden gehouden en mag geen blokkerende openingshandelingen of eindeloze loops bevatten, zodat dit deel van het programma snel kan worden afgewerkt.

LED's



Instellen

Met de blokken **stel LED ... in** en **stel LED-helderheid ... in** kun je de LED aan- en uitzetten respectievelijk hun helderheid op een bepaalde waarde (van 0 tot 512) instellen.

Openen

Met het blok **haal LED-helderheid** kan de helderheid van een LED geopend en als waarde verder verwerkt worden.

Opvragen

Met de blokken **is LED ...** en **is LED-helderheid ...** kun je de activiteit respectievelijk de helderheid van een LED als voorwaarde gebruiken. In het voorbeeld hebben wij de helderheid van de LED op 512 ingesteld, voor zover zij deze helderheid niet al heeft.



Motoren

Het symbool op de motorblokken is plaatsvervangend voor alle motoren, die geen encoder- of servomotoren zijn.

Instellen

Met het blok **stel motortoerental in op [] ...** kun je het toerental van een motor op een bepaalde waarde (van 0 tot 512) instellen.

Openen

Met het blok **haal motortoerental** kan het toerental van een motor geopend en als waarde verder verwerkt worden.

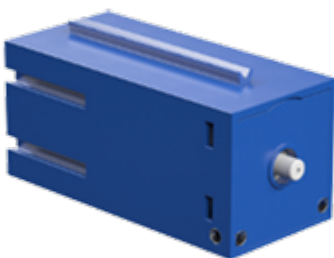
Opvragen

Met de blokken **draait motor** en **is motortoerental ...** kun je de activiteit respectievelijk het toerental van een motor als voorwaarde gebruiken.

Stoppen

Met het blok **stop motor ...** is het mogelijk om een motor te stoppen.

Compressor



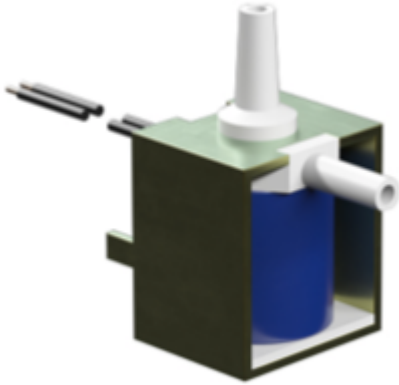
Instellen

Met het blok **stel compressor [] in** kun je de compressor in- of uitschakelen.


Opvragen

Met het blok **is compressor**  kun je de activiteit van een compressor als voorwaarde gebruiken.

Magneetklep



Instellen

Met het blok **stel magneetklep**  **in** kun je de magneetklep in- of uitschakelen. Hier betekent "aan" dat de klep open staat en "uit", dat de klep gesloten is.

Opvragen

Met het blok **is magneetklep**  kun je de activiteit van een magneetklep als voorwaarde gebruiken.

Revision #5

Created 17 November 2021 20:55:29 by Admin

Updated 18 February 2022 12:03:46 by Admin